

KOREA

# COMMERCIAL LEADERS FORUM

*Revenue Beyond Rooms*



**SEOUL** 20 June 2025

# 중소형 호텔의 조식 서비스 · 수익성 운영 관점 접근

Maximizing Breakfast Profitability: Smart Strategies for Small and Mid-Sized Hotels



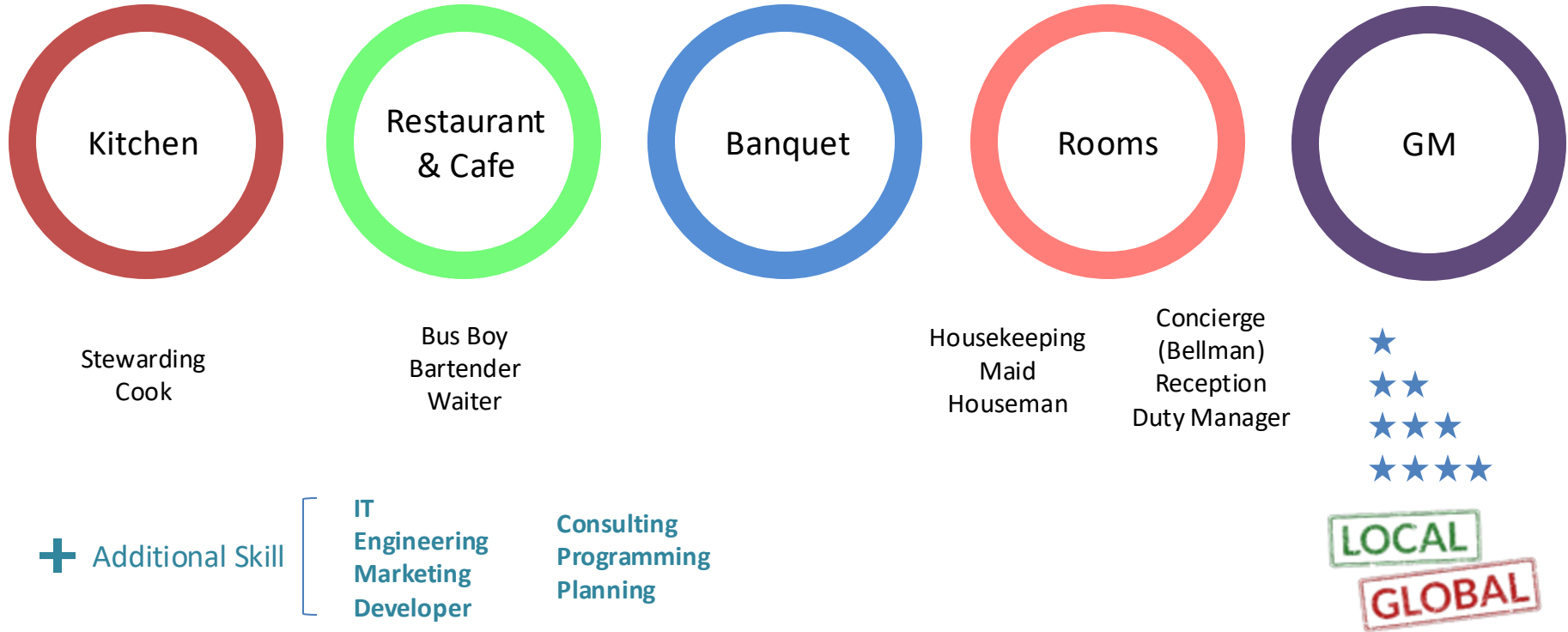
커머셜 전략 컨퍼런스  
KOREA

## COMMERCIAL LEADERS FORUM

Hwangbo Suk 황보석  
스테이네오  
대표이사

NOVOTEL AMBASSADOR DONGDAEMUN  
SEOUL 20 June 2025


## Introduce Speaker



## What Breakfast Means in Small and Medium-Sized Hotels

- ★ Hotel Must Have
- ★ Group Deal
- ★ Package(in-House Tool)
- ★ Additional Revenue





### GOOD MORNING! 2+1 BREAKFAST

“매일 아침 정성을 다해 준비하는 신선하고 다채로운 메뉴”  
나인트리 프리미어 호텔 명동2 '리앤이 라마띠네'에서  
사랑하는 가족과 함께 든든한 아침 식사를 즐기세요!

DATE 2022.02.16 ~ 2022.03.31 (투숙기간)

BENEFITS

- 성인2명 조식 이용 시 동반 소인1명 무료 (만12세 이하)
- Room Free Upgrade : 스탠다드 트윈 → 패밀리 트윈 (대일리 선착순 5객실 한정)
- Late Check-Out 14:00PM (밤-금 체크아웃 한정)
- 여행용 파우치 1개 (총 스타이당 1개 제공)

PRICE 홈페이지 가격 참고

INFORMATION

- 1) 상기 패키지는 나인트리 공식 홈페이지 예약 한정 상품입니다
- 2) Late Check-Out의 경우 공유일(임시공유일 포함) 및 공유일 전일은 미제공  
- Late Check-Out 제공 불가일 : 2/28, 3/1, 3/8, 3/9, 주말(금,토)

## Pricing for Breakfast: How to Set Prices

Quiz: 조식 요금은 얼마를 하면 좋을까요??

### Basic Rule

- Breakfast Price = Room Rate X 15%

### Checking Point

- Breakfast Capture Ratio

### Location

- └ Near Restaurant Area
- └ City Hotel
- └ Resort etc.

### EXAMPLE

## Room Rate: KRW 200,000

Rack Rate of Breakfast	KRW 30,000	
Basic In-House Discount Price	KRW 24,000	
Co	KRW 22,500	
OTA	KRW 24,000	
MICE	KRW 21,000	
GROUP(Leisure / Business)	KRW 18,000	



**Mission  
Impossible**

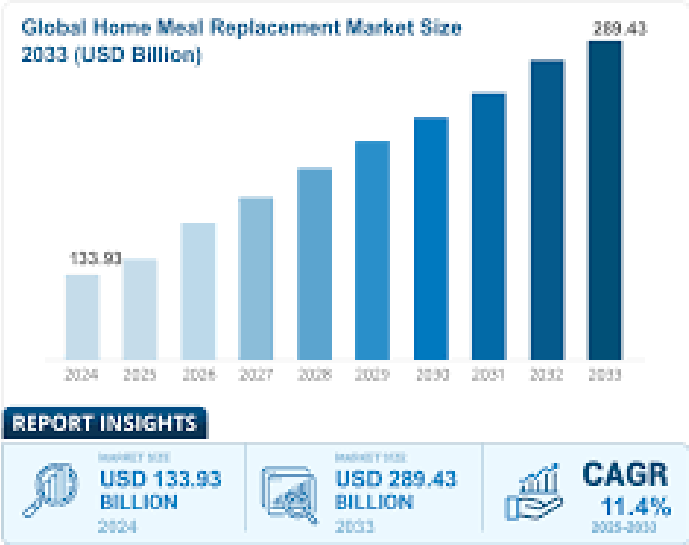


완제품 가격은 상대적 소폭 인상



# 국내 밀키트 시장 규모 (단위: 억원)

※ 출처: 유로모니터



## How to Solve Issue of Breakfast at Middle Scale Hotels



누구나

쉽게

빠르게

적당한



Smart Operation



## Smart Operation

Earlivery

대시보드  
정보 관리  
원재료  
제품  
고객사  
공급사  
차점  
디바이스  
재고 현황  
발주서 관리

원재료 정보 46개

원재료 이름 원재료 코드 규격 적정재고 기준 디바이스 연결 공급사 공급가 부가세

<input type="checkbox"/> 요거트(매일,플레인900ml)	ER_M_001	900 G	5400 G	연결 O	조희	5,460원	546원
<input type="checkbox"/> 단호박샐러드	ER_M_002	1000 G	3000 G	연결 O	조희	6,668원	666원
<input type="checkbox"/> 감자샐러드 (이츠월_1kg)	ER_M_003	1000 G	3000 G	연결 O	조희	7,980원	798원
<input type="checkbox"/> 식빵	ER_M_004	440 G	1320 G	연결 O	조희	4,620원	462원
<input type="checkbox"/> 렌치 드레싱 1K	ER_M_005	1000 G	2000 G	연결 O	조희	9,030원	903원
<input type="checkbox"/> 오리엔탈 드레싱 (백설,애플슬루...	ER_M_006	2000 G	4000 G	연결 O	조희	9,870원	987원
<input type="checkbox"/> 소시지, 줄줄이 비엔나 (소디프1K)	ER_M_007	1000 G	4000 G	연결 O	조희	6,195원	619원
<input type="checkbox"/> Kc_엑상게란 전란 5KG (5KG*...	ER_M_009	15000 G	15000 G	연결 O	조희	102,375원	10,237원
<input type="checkbox"/> 오렌지쥬스(델몬트,오리자날1.5L)	ER_M_010	1500 G	18000 G	연결 O	조희	3,203원	320원
<input type="checkbox"/> 멸균우유 (수입) [1L*12/BOX]	ER_M_011	1000 G	12000 G	연결 O	조희	1,680원	0원
<input type="checkbox"/> 앙배추 (국내산, 3K내외)	ER_M_012	3000 G	3000 G	연결 O	조희	9,261원	0원
<input type="checkbox"/> 크로와상, 미니, 생지 30g /240...	ER_M_013	7200 G	7200 G	연결 O	조희	107,712원	10,771원

디바이스 정보 18개

디바이스 번호	연결 품목	연결 상태	배터리
460031	요거트(매일,플레인...	정상	100%
460032	단호박샐러드	정상	100%
460033	감자샐러드 (이츠월...	정상	100%
460034	식빵	정상	100%
460035	렌치 드레싱 1K	정상	100%
460036	오리엔탈 드레싱 (...)	정상	100%
460037	소시지, 줄줄이 비엔...	정상	100%
460038	앙배추 (국내산, 3K...	정상	100%
460039	Kc_엑상게란 전란 ...	정상	91%
460040	오렌지쥬스(델몬트,...	정상	100%
460041	멸균우유 (수입) [1...	정상	100%
460042	크로와상, 미니, 생...	정상	100%
460043	애플파이, 미니. 크...	정상	100%
460044	양송이 크림스프 1...	정상	100%

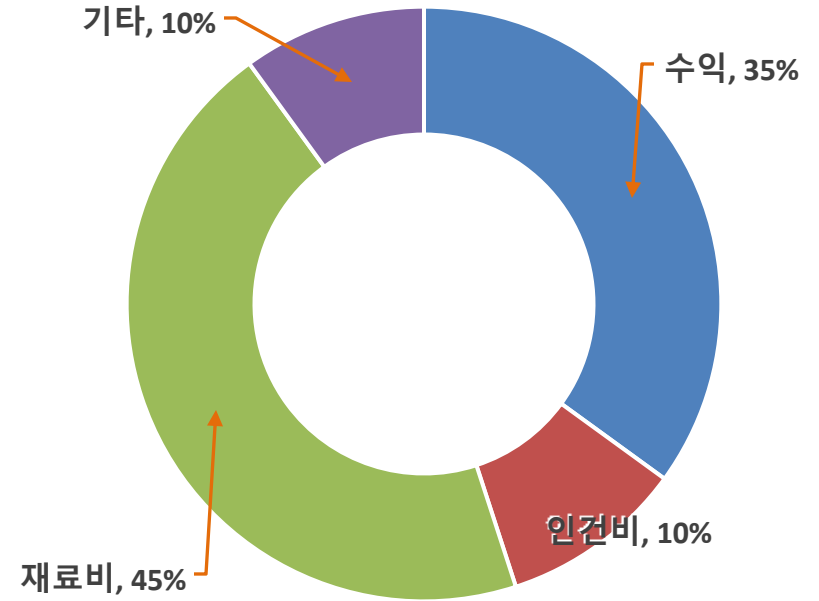
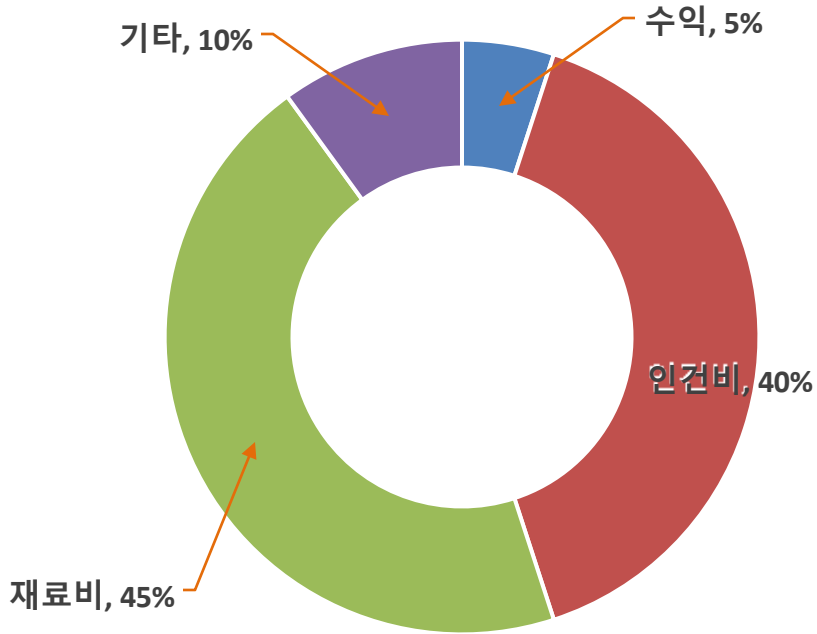
## Sample Menu



# Sample Menu



## Effect of GOI



Additional Plus Effect



KOREA

# COMMERCIAL LEADERS FORUM

*Revenue Beyond Rooms*



**SEOUL** 20 June 2025